

Technická špecifikácia predmetu zákazky:**1.) Výt'ah č.1– pravý v spoločnej šachte**

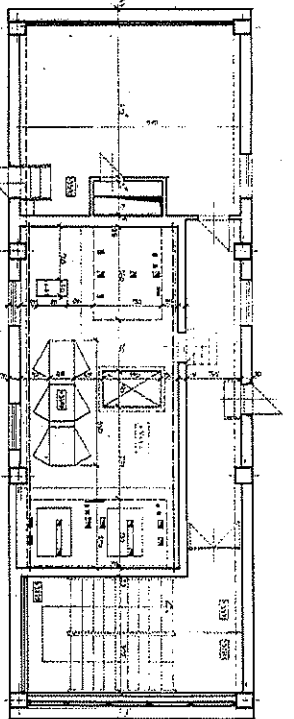
Nosnosť	800 kg
Počet osôb	10
Rýchlosť	1,6 m/s
Typ pohonu	bezprevodový trakčný
Max.výkon(frekvenčné riadenie)	13,40 kW
Energetická účinnosť	Trieda „A“
Riadenie	3KS – obojsmerný zberný - TRIPLEX
Počet štartov za hodinu	0 - 180
Počet staníc	10
Počet vstupov do kabíny	1
Umiestnenie strojovne	bez strojovne
Charakteristika prívodu	400V 50Hz
Zdvih	29,7 m
Hĺbka priehlbne šachty	1.590 mm
Výška horného prejazdu šachty	4.030 mm
Rozmer šachty (š x h)	1.770 mm x 1.780 mm (viď výkresová dokumentácia výt'ahovej šachty list č. 3 a list č.4)
Rozmer kabíny (š x h x v)	min. 1.350 mm x min. 1.400 mm x min. 2.135 mm
Typ dverí	teleskopické 2-dielne pravé
Ovládanie dverí	frekvenčné riadenie
Rozmer dverí (š x v)	800 x 2000 mm
Typ osvetlenia	LED
V cenovej ponuke žiadame špecifikovať dizajn kabíny a doplnkov, ovládacích panelov v kabíne a nástupištiach	

2.) Výt'ah č.2 – ľavý v spoločnej šachte

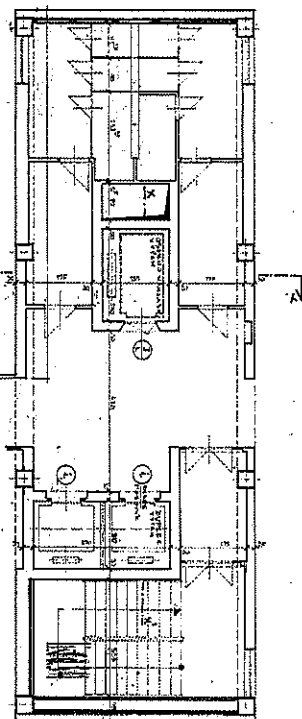
Nosnosť	800 kg
Počet osôb	10
Rýchlosť	1,6 m/s
Typ pohonu	bezprevodový trakčný
Max.výkon(frekvenčné riadenie)	13,40 kW
Energetická účinnosť	Trieda „A“
Riadenie	3KS – obojsmerný zberný - TRIPLEX
Počet štartov za hodinu	0 - 180
Počet staníc	10
Počet vstupov do kabíny	1
Umiestnenie strojovne	bez strojovne
Charakteristika prívodu	400V 50Hz
Zdvih	29,7 m
Hĺbka priehlbne šachty	1.590 mm
Výška horného prejazdu šachty	4.030 mm
Rozmer šachty (š x h)	1.770 mm x 1.780 mm (viď výkresová dokumentácia výt'ahovej šachty list č. 3 a list č.4)
Rozmer kabíny (š x h x v)	min. 1.350 mm x min. 1.400 mm x min. 2.135 mm
Typ dverí	teleskopické 2-dielne pravé
Ovládanie dverí	frekvenčné riadenie
Rozmer dverí (š x v)	800 x 2000 mm
Typ osvetlenia	LED
V cenovej ponuke žiadame špecifikovať dizajn kabíny a doplnkov, ovládacích panelov v kabíne a nástupištiach	

3.) Výťah č.3 – oproti v samostatnej šachte

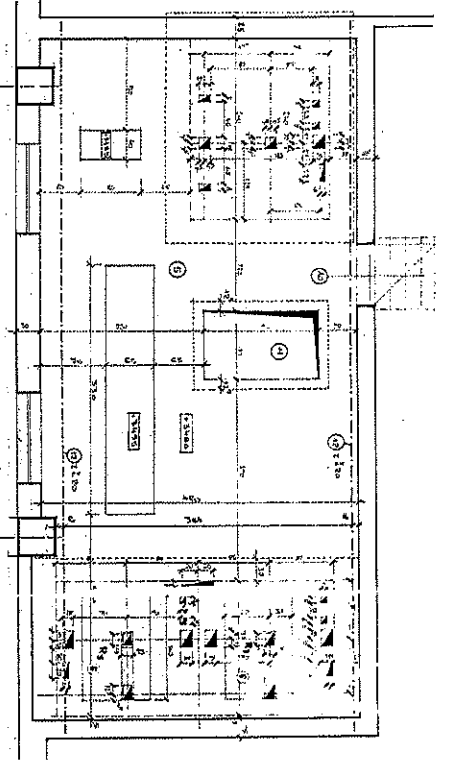
Nosnosť	1125kg
Počet osôb	15
Rýchlosť	1,6 m/s
Typ pohonu	bezprevodový trakčný
Max.výkon(frekvenčné riadenie)	13,40 kW
Energetická účinnosť	Trieda „A“
Riadenie	3KS – obojsmerný zberný - TRIPLEX
Počet štartov za hodinu	0 - 180
Počet staníc	10
Počet vstupov do kabíny	1
Umiestnenie strojovne	bez strojovne
Charakteristika prívodu	400V 50Hz
Zdvih	29,7 m
Hĺbka priehlbne šachty	1.590 mm
Výška horného prejazdu šachty	4.030 mm
Rozmer šachty (š x h)	1.780 mm x 2.390 mm (viď výkresová dokumentácia výťahovej šachty list č. 3 a list č.4)
Rozmer kabíny (š x h x v)	min. 1.250 mm x min. 2.000 mm x min. 2.135 mm
Typ dverí	teleskopické 2-dielne pravé
Ovládanie dverí	frekvenčné riadenie
Rozmer dverí (š x v)	800 x 2000 mm
Typ osvetlenia	LED
V cenovej ponuke žiadame špecifikovať dizajn kabíny a doplnkov, ovládacích panelov v kabíne a nástupištiach	



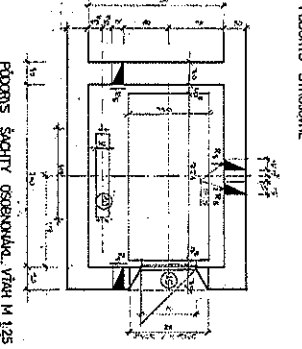
POODRIS STROJOVNE M 150



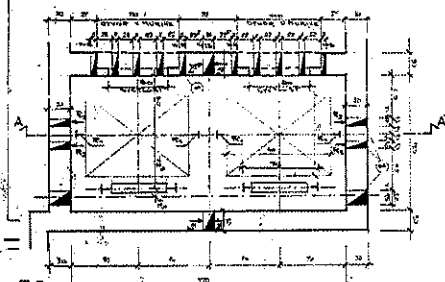
POODRIS TYPOVEHO PODLAHA M 150



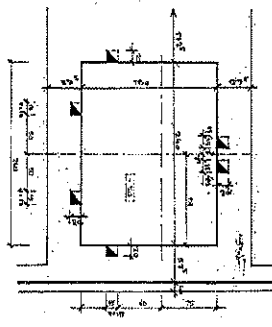
DETAILY POODRIS STROJOVNE



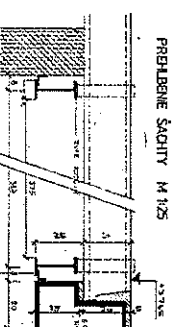
POODRIS ŠKOLTY OSEBNOVA M 125



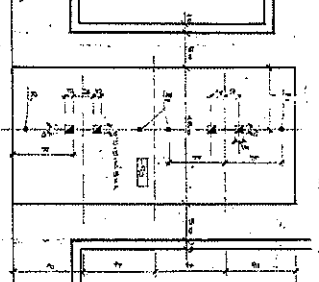
POODRIS ŠKOLTY OSEBNOVA M 125



PREHIBNE ŠKOLTY M 125



DETAIL KOTVENIA NOSIČA PRE ZABEZPEČENIE RÚČNEHO KRAKOSTROJA



POODRIS PREHIBNA M 125

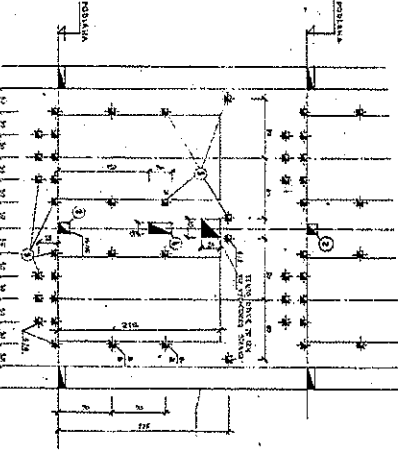
POZÁMKA PRE VÝŠŤ DŔAVIEK

- 1) stena v stane musí byť na výškovom výmeri...
2) stena v stane musí byť na výškovom výmeri...
3) stena v stane musí byť na výškovom výmeri...

POZÁMKA PRE OSEBNOVA VÝŠŤ 500 kg

- 1) stena musí byť na výškovom výmeri...
2) stena musí byť na výškovom výmeri...
3) stena musí byť na výškovom výmeri...

Table with 4 columns and 4 rows containing technical specifications and dimensions.



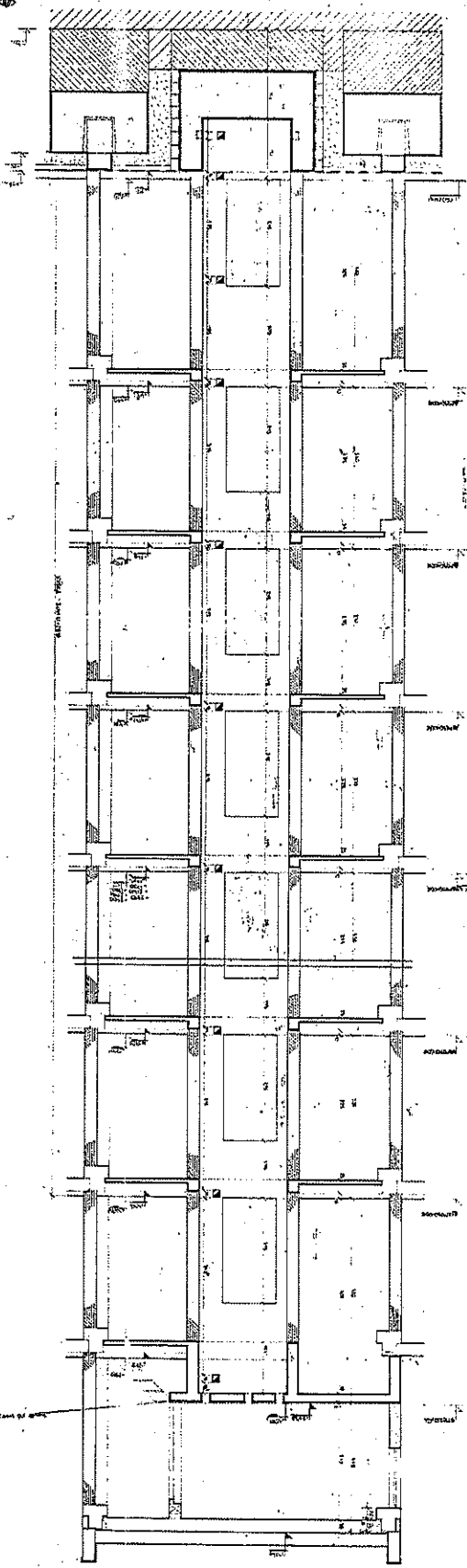
SÍŤ A-A M 125

POODRIS STROJOVNE M 150
POODRIS TYPOVEHO PODLAHA M 150
DETAILY POODRIS STROJOVNE
POODRIS ŠKOLTY OSEBNOVA M 125
PREHIBNE ŠKOLTY M 125
POODRIS ŠKOLTY OSEBNOVA M 125
POODRIS PREHIBNA M 125

list 3/4
POODRIS STROJOVNE M 150
POODRIS TYPOVEHO PODLAHA M 150
DETAILY POODRIS STROJOVNE
POODRIS ŠKOLTY OSEBNOVA M 125
PREHIBNE ŠKOLTY M 125
POODRIS ŠKOLTY OSEBNOVA M 125
POODRIS PREHIBNA M 125

PROJEKTANT: [illegible]	
OBJEKT: [illegible]	
MESTO: [illegible]	
STAVBA: [illegible]	
MÄRZ 1958	
[illegible]	
[illegible]	
[illegible]	
[illegible]	
[illegible]	
[illegible]	
[illegible]	

IM. 2. 10 224



PLAN 1. ETÁŽE (1. NÁZEMNÍ)

REZ. V-Y